

C



9107930339_0000356631

Město Břeclav
náměstí T. G. Masaryka 42/3
690 02 Břeclav



E.ON Energie, a.s.

Kontaktní adresa
Středisko služeb zákazníkům
Poštovní příhrádka 54
656 54 Brno



Zákaznická linka 800 111 250
Poruchová služba 800 22 55 77
businessline@eon.cz
www.eon.cz



Zákazník

Město Břeclav, náměstí T. G. Masaryka 42/3, 690 02 Břeclav
číslo účtu: 526651/0100, IČ: 00283061, DIČ: CZ00283061

9107930339

Číslo daňového dokladu

08.03.2017

Datum vystavení faktury

28.02.2017

Datum uskutečnění
zdanitelného plnění
a datum dodání

22.03.2017

Datum splatnosti faktury

3100028814

Číslo místa spotřeby

6261026694

Variabilní symbol

Převod z účtu

Způsob úhrady

10014-1703621/0100

Číslo účtu dodavatele



Řádná faktura za elektřinu (daňový doklad)

Vážený zákazníku,

v souladu se smlouvou uzavřenou s naší společností jsme provedli vyúčtování v místě
spotřeby:

Město Břeclav náměstí T. G. Masaryka 42/3, 690 02 Břeclav

Celková spotřeba elektřiny:

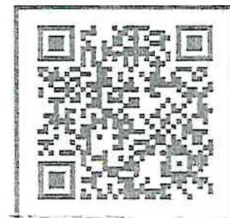
28,503 MWh

Celkové průměrné ceny (dodávka + distribuce) bez započtených slev a DPH:

Stálý plat: 17 315,90 Kč/měsíc; VT 2,01 Kč/kWh; NT 0,74 Kč/kWh

Vyúčtování bylo provedeno za období od 01.02.2017 do 28.02.2017:

	Cena bez DPH (Kč)	DPH (Kč)	Celkem (Kč)
Odběr elektřiny	62 376,89		
Faktura celkem	62 376,89		75 476,04
Základ daně a daň	62 376,89	(21%) 13 099,15	75 476,04
Započtené zálohy			0,00
Doplatek			75 476,00



QR platba

Žádáme Vás o zaplacení doplatku vyúčtované částky na náš bankovní účet nejpozději k
datu splatnosti faktury.

S přátelským pozdravem

E.ON Energie, a.s.

ZAPSÁNA V KNIZE FAKTUR

DNE 13. 03. 2017

STRANA 7 POLOŽKA 100 725

LIKVIDEVAL

Městský úřad Břeclav

Danuše Trubačová

Č.j.:

Došlo dne: 13. 03. 2017

Počet listů příloh/počet listů:

Počet a druh nelistinných příloh:

Zpracováno:

Ukládací znak:

Vyúčtování plateb

Za období: 01.02.2017 - 28.02.2017

9107930339

Číslo daňového dokladu

Přehled výsledných hodnot - elektřina

	Platba bez DPH (Kč)
Celkem za distribuci elektřiny a související služby	39 307,35
Celkem za dodávku elektřiny	23 069,54
Cena celkem	62 376,89

Přehled množství dodaných energií a daně z elektřiny

	Dodané množství (MWh)	Daň (Kč)
Zdaněná elektřina	28,503	806,63
Osvobozená elektřina	0,000	0,00
CELKEM		806,63

Příloha k faktuře za elektřinu

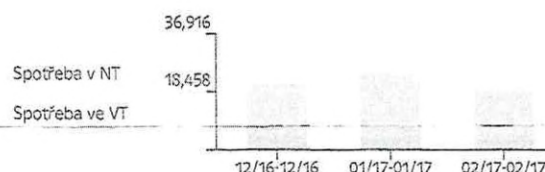
Odečtové období: 01.02.2017 - 28.02.2017

Zákazník Město Břeclav
 Místo spotřeby náměstí T. G. Masaryka 42/3, 690 02 Břeclav
 Název město Břeclav

9107930339
 Číslo daňového dokladu
 3100028814
 Číslo místa spotřeby
 859182400200350993
 EAN

Přehled historické a aktuální spotřeby v MWh

Období	Spotřeba ve VT	Spotřeba v NT
12/16-12/16	21,011	10,554
01/17-01/17	24,167	12,749
02/17-02/17	18,844	9,659



Výpočet platby za související služby v elektroenergetice (jednotky v Kč jsou uvedeny bez DPH)

Časový interval od do	Položka	Sazba	Jistič (A)	Počet měsíců	Spotřeba (MWh)	Cena za jednotku (Kč bez DPH)	Platba celkem (Kč)
01.02.17 28.02.17	Spotřeba ve vysokém tarifu	C26d			18,844	987,97	18 617,31
01.02.17 28.02.17	Spotřeba v nízkém tarifu	C26d			9,659	72,22	697,57
01.02.17 28.02.17	Platba za příkon	C26d	3x200	1,00		6 504,00	6 504,00
01.02.17 28.02.17	Systémové služby				28,503	93,94	2 677,57
01.02.17 28.02.17	Činnosti operátora trhu			1,00		4,90	4,90
01.02.17 28.02.17	Podpora elektřiny z podporovaných zdrojů energie		3x200	1,00		10 806,00	10 806,00
Celkem za související služby v elektroenergetice							39 307,35

* uvedená spotřeba u systémových služeb a podpory elektřiny z podporovaných zdrojů energie je součtem VT a NT za dané období

** výpočet podpory elektřiny z podporovaných zdrojů energie : dle spotřeby 14 108,99 Kč (spotřeba x jednotková cena dle Cenového rozhodnutí)
dle příkonu 10 806,00 Kč (fáze x jistič x počet měsíců x jednotková cena dle Cenového rozhodnutí)

Technické údaje o měření

Časový interval od do	Číslo elektroměru	Stav elektroměru Počáteční Konečný	Násobitel	Poznámka způsob odcitu	Aktuální třída typového diagramu dodávky: TDD2 Korekce spotřeby(kWh)	Spotřeba (kWh)	Tarif
01.02.17 28.02.17	50748984	363 686 382 530	1,0		0	18 844,000	VT
01.02.17 28.02.17	50748984	175 940 185 599	1,0		0	9 659,000	NT
Celkem						28 503,000	

Výpočet platby za dodávku elektřiny (jednotky v Kč jsou uvedeny bez DPH)

Časový interval od do	Tarif	Spotřeba (MWh)	Cena za dodávku (Kč/MWh)	Platba za dodávku (Kč)	Stálý plat (Kč/měsíc)	Počet měsíců	Platba za stálé platby (Kč)
Produkt dodávky: Accu s individuální cenou							
01.02.17 28.02.17	VT	18,844	901,00	16 978,44	1,00	1,00	1,00
	NT	9,659	547,00	5 283,47			
Daň z elektřiny		28,503	28,30	806,63			
Celkem		28,503		23 068,54			1,00
Celkem za dodávku elektřiny (součet plateb za dodávku, plateb za stálé platby a daně z elektřiny)							23 069,54

Celkem za související služby v elektroenergetice a za dodávku elektřiny v Kč bez DPH

62 376,89